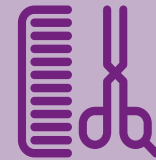


# LE RETOUR AUX ÉTUDES

## EXERCICE



# Lis les mots à voix haute.



Organisme communautaire

Éducation des adultes

Carrefour jeunesse-emploi (CJE)

Centre local d'emploi (CLE)

Orientation

Études

Organisation

Horaire

Bourse

Cours

Ateliers

Diplôme

Objectif

Raccrocheur

Décrocheur

Préalables

Motivation

Domaine d'études

## Associe les mots à la bonne définition.



Raccrocheur

Conseiller en orientation

Document qui atteste qu'un élève ou un étudiant a achevé avec succès un programme d'études.

Personne qui reprend les études après les avoir abandonnées.

Préalables

Diplôme

Ce qui doit être fait et réussi avant de commencer une autre chose.

Ce que l'on veut atteindre.

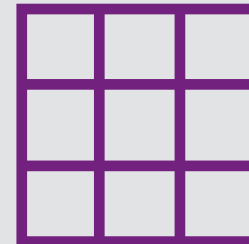
Objectif

Personne qui aide les autres à mieux se connaître et à se situer dans ses choix (personnels et professionnels).

## Définis

### les acronymes.

(ex. : DEP = diplôme d'études professionnelles)



### Indique le lieu d'enseignement où l'on peut les obtenir.

(centre de formation professionnelle, cégep ou école secondaire)

| Nom | Définition | Lieu d'enseignement |
|-----|------------|---------------------|
| DES |            |                     |
| DEC |            |                     |
| AEP |            |                     |
| AEC |            |                     |

## Associe

les métiers suivants au niveau d'études  
nécessaire pour les occuper (DES, DEC, BACC, etc.).

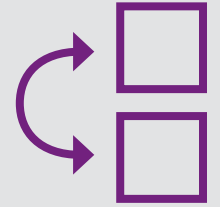
Au besoin, effectue une recherche sur Internet.



| Métier                        | Diplôme |
|-------------------------------|---------|
| Infirmier                     |         |
| Assistante dentaire           |         |
| Avocate                       |         |
| Enseignant                    |         |
| Plongeur                      |         |
| Secrétaire médicale           |         |
| Cuisinier dans un hôpital     |         |
| Éducatrice en garderie        |         |
| Préposé à l'entretien ménager |         |
| Caissier à l'épicerie         |         |
| Ingénieure                    |         |

## Replace

# dans le bon ordre les étapes à réaliser pour un retour aux études.



- S'inscrire dans un centre de formation.
- Trouver un objectif réaliste à atteindre (par exemple un métier) qui répond à ses intérêts et ses aptitudes.
- Entreprendre une démarche de connaissance de soi et d'orientation pour identifier ses intérêts et ses aptitudes.
- Commencer la formation.
- Trouver le chemin pour atteindre l'objectif (préalables, centre de formation à fréquenter, etc.).
- Participer aux démarches d'évaluation avant son admission au centre de formation.
- Faire le tour des ressources (organismes communautaires, Carrefour jeunesse-emploi [CJE], Centre local d'emploi [CLE], etc.) pouvant aider à planifier un retour aux études.

## Associe vrai ou faux.



**V**      **F**

Il est important d'avoir un but, un objectif avant d'entreprendre un retour aux études.

Une démarche d'orientation n'aide pas à mieux se connaître.

La consommation d'alcool ou de drogues n'a aucun impact sur la motivation à retourner aux études.

Les gens sans diplôme ont souvent un travail aussi payant que les gens diplômés.

Pour réaliser un retour aux études, il vaut mieux agir seul, sans l'aide des autres.

Peu de ressources existent pour aider quelqu'un souhaitant retourner à l'école.

Si une personne n'a pas réussi son secondaire à l'adolescence, alors elle n'y arrivera jamais une fois adulte.

## Réponds aux questions suivantes.



1. Coche les raisons les plus fréquentes pour décrocher.

- a) Le manque de motivation
- b) Le désir de faire de l'argent, l'attrait du travail
- c) La lâcheté
- d) Les difficultés d'apprentissage
- e) Le manque de soutien parental
- f) L'âge
- g) La religion
- h) Les problèmes de déficience intellectuelle
- i) Les problèmes de consommation : drogues et alcool

2. Trouve une bonne raison de prévoir un retour à l'école.

- a) Acheter une voiture de l'année.
- b) Faire comme tout le monde.
- c) Avoir un meilleur emploi.



3. Trouve les avantages de faire une démarche d'orientation et de connaissance de soi.

- a) Assurance d'avoir les aptitudes et les intérêts pour une formation
- b) Découverte de son potentiel
- c) Développement de la confiance en soi
- d) Savoir ce que l'on peut et veut vraiment
- e) Accompagnement dans la démarche

4. Quelles organisations peuvent t'aider à planifier un retour aux études?

- a) Le Carrefour jeunesse-emploi (CJE)
- b) Les centres d'orientation
- c) L'éducation des adultes de la commission scolaire.
- d) Le Centre local d'emploi (CLE)
- e) Les organismes communautaires (travailleurs de rue, organismes en éducation, etc.)

5. Quelles sont les difficultés les plus probables lors d'un retour aux études?

- a) L'obligation de se lever le matin
- b) L'argent
- c) La conciliation famille-études-travail
- d) Les maux de tête
- e) Les difficultés d'adaptation
- f) Le manque de soutien, d'encouragement

## Coche les phrases qui te correspondent.



- J'ai des gens dans mon entourage qui appuient mon retour aux études.
- J'ai un objectif clair que je souhaite réaliser.
- Je retourne à l'école pour faire plaisir à une autre personne.
- Je pense qu'il est important d'avoir un diplôme pour trouver un bon travail.
- Je suis prêt à reprendre les études et je suis motivé.
- J'ai peu d'espoir de réussir mon retour aux études.
- J'ai peur de retourner à l'école et j'aurais besoin d'aide pour le faire.



**Tu as terminé l'exercice!**

**SAUVEGARDE TON DOCUMENT  
ET VÉRIFIE TES RÉPONSES  
À L'AIDE DU CORRIGÉ**