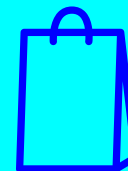
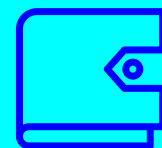
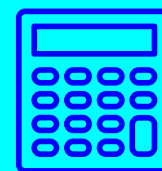


# LE BUDGET

## EXERCICE



# Lis les mots à voix haute.



Budget

Salaire

Besoin essentiel

Besoin secondaire

Économie

Revenu

Dépense

Bilan

Loyer

Nourriture

Vêtements

Voiture

Transport en commun

Téléphone cellulaire

Internet

Télévision

Sorties et activités

Animal de compagnie

Pension alimentaire

Rente

Prestation d'aide sociale

Allocation familiale

Assurance emploi

## Associe les mots à la bonne définition.



Budget  
Salaire

Revenu annuel  
Dépense

Besoin essentiel  
Économies

Argent reçu en échange  
d'un travail fait  
pour un employeur.

Argent mis de côté  
pour les imprévus  
ou les projets à venir.

Planification  
des revenus  
et des dépenses.

Argent reçu durant  
une année complète.

Action de donner de l'argent  
pour payer un service  
ou avoir quelque chose.

Quelque chose dont  
on ne peut se passer  
pour vivre.

# Il existe deux types de dépenses

1

## Les dépenses essentielles

Ce sont les choses  
dont on ne peut se passer.

Il faut y penser  
en premier lorsque  
l'on fait son budget.

2

## Les dépenses secondaires

Ce sont les choses  
qui ne sont pas  
absolument nécessaires  
et que l'on peut choisir  
d'avoir ou non.



## Choisis vrai ou faux.



**V**    **F**

Le budget permet de connaître sa situation financière actuelle.

Le budget permet d'éviter les mauvaises surprises.

Pour faire un budget, il faut gagner beaucoup d'argent.

Le budget permet d'éviter de s'endetter.

Le budget ne sert qu'à payer de grosses dépenses.

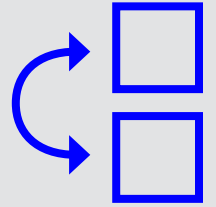
 

Dans un budget, on ne calcule que les grosses dépenses.

Il faut vérifier son budget souvent.

**Pour faire un budget, il faut suivre plusieurs étapes. Elles sont toutes énumérées, mais ne sont pas en ordre!**

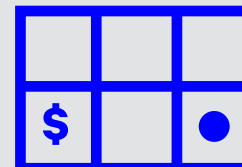


**Replace-les en ordre**  
**en les numérotant de 1 à 4.**

- Faire un suivi après quelques semaines et modifier son budget au besoin.
- Analyser la différence entre les revenus et les dépenses et s'ajuster au besoin si le budget est négatif.
- Indiquer les montants associés aux revenus et aux dépenses.
- Respecter son budget.

## Lis

**le texte suivant et complète le tableau avec les informations contenues dans le texte. Coche aussi si c'est un besoin essentiel ou un besoin secondaire.**



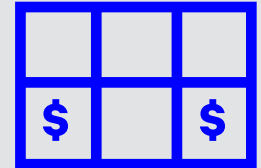
Martin et Nathalie sont un jeune couple. Ils ont deux enfants: un garçon qui est en première année et une fille qui va à la garderie. Martin gagne 1 003,69 \$ par semaine et Nathalie gagne 752,15 \$ par semaine. Leur loyer est de 700 \$ par mois et le chauffage et l'électricité sont inclus. Ils ont chacun un cellulaire qui coûte 32,95 \$ par mois chacun. La voiture de Martin coûte 350 \$ par mois et celle de Nathalie coûte 270 \$ par mois. Ils dépensent environ 225 \$ par mois en essence et leur assurance coûte 122 \$ par mois pour les deux voitures. L'épicerie pour toute la famille coûte 925 \$ par mois.

	Montant	Besoin essentiel	Besoin secondaire
<b>REVENUS</b>			
Salaire de Martin	\$		
Salaire de Nathalie	\$		
<b>DÉPENSES</b>			
Loyer	\$		
Cellulaire de Martin	\$		
Cellulaire de Nathalie	\$		
Voiture de Martin	\$		
Voiture de Nathalie	\$		
Essence	\$		
Assurance auto	\$		
Épicerie	\$		



# Complète ce budget annuel avec les informations demandées.

(inspire-toi des informations de l'exercice papier numéro 1)



	Montant par mois	Calcul (X12)	Montant annuel
<b>DÉPENSES PRÉVUES</b>			
Salaire	\$	X12	\$
Loyer	\$	X12	\$
Nourriture	\$	X12	\$
Vêtements	\$	X12	\$
Voiture	\$	X12	\$
Assurance automobile	\$	X12	\$
Essence	\$	X12	\$
Transport en commun	\$	X12	\$
Téléphone	\$	X12	\$
Internet	\$	X12	\$
Télévision	\$	X12	\$
Sorties et activités	\$	X12	\$
Cigarettes et alcool	\$	X12	\$
Animal de compagnie	\$	X12	\$
Épargne	\$	X12	\$
Autre	\$	X12	\$
<b>TOTAL DES DÉPENSES ANNUELLES</b>			\$

	Montant par mois	Calcul (X12)	Montant annuel
<b>REVENUS</b>			
Salaire	\$	X12	\$
Pension alimentaire	\$	X12	\$
Rente	\$	X12	\$
Prestation (d'aide sociale ou assurance emploi)	\$	X12	\$
Allocation familiale	\$	X12	\$
TPS/TVQ	\$	X12	\$
Autre	\$	X12	\$
<b>TOTAL DES REVENUS ANNUELS</b>			\$

	Montant
<b>CALCUL DU BILAN</b>	
Total des dépenses annuelles	\$
Total des revenus annuels	\$
<b>BILAN</b>	\$

## Choisis

si ces phrases correspondent  
à ta réalité financière.

(selon le budget annuel que tu viens de créer)



**Oui**   **Non**

Mon bilan annuel est équilibré.

Je pourrais diminuer mes dépenses secondaires.

Je reçois plus d'argent que je n'en dépense.

Je comprends pourquoi il est utile de faire un budget.

À la suite de cet exercice, je vais modifier mon budget.

J'ai assez d'argent pour épargner.



**Tu as terminé l'exercice!**

**SAUVEGARDE TON DOCUMENT  
ET VÉRIFIE TES RÉPONSES  
À L'AIDE DU CORRIGÉ**