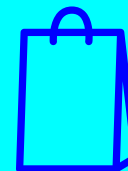
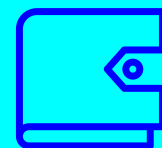
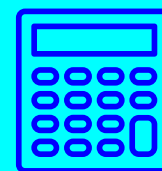


LE BUDGET

EXERCICE



Lis les mots à voix haute.



Budget

Salaire

Besoin essentiel

Besoin secondaire

Économie

Revenu

Dépense

Bilan

Loyer

Nourriture

Vêtements

Voiture

Transport en commun

Téléphone cellulaire

Internet

Télévision

Sorties et activités

Animal de compagnie

Pension alimentaire

Rente

Prestation d'aide sociale

Allocation familiale

Assurance emploi

Associe les mots à la bonne définition.



Budget
Salaire

Revenu annuel
Dépense

Besoin essentiel
Économies

Argent reçu en échange
d'un travail fait
pour un employeur.

Argent mis de côté
pour les imprévus
ou les projets à venir.

Planification
des revenus
et des dépenses.

Argent reçu durant
une année complète.

Action de donner de l'argent
pour payer un service
ou avoir quelque chose.

Quelque chose dont
on ne peut se passer
pour vivre.

Il existe deux types de dépenses

1

Les dépenses essentielles

Ce sont les choses
dont on ne peut se passer.

Il faut y penser
en premier lorsque
l'on fait son budget.

2

Les dépenses secondaires

Ce sont les choses
qui ne sont pas
absolument nécessaires
et que l'on peut choisir
d'avoir ou non.

Choisis vrai ou faux.



V **F**

Le budget permet de connaître sa situation financière actuelle.

Le budget permet d'éviter les mauvaises surprises.

Pour faire un budget, il faut gagner beaucoup d'argent.

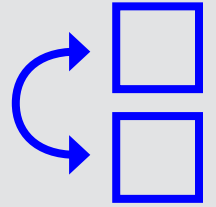
Le budget permet d'éviter de s'endetter.

Le budget ne sert qu'à payer de grosses dépenses.

Dans un budget, on ne calcule que les grosses dépenses.

Il faut vérifier son budget souvent.

Pour faire un budget, il faut suivre plusieurs étapes. Elles sont toutes énumérées, mais ne sont pas en ordre!

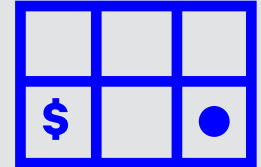


Replace-les en ordre
en les numérotant de 1 à 4.

- Faire un suivi après quelques semaines et modifier son budget au besoin.
- Analyser la différence entre les revenus et les dépenses et s'ajuster au besoin si le budget est négatif.
- Indiquer les montants associés aux revenus et aux dépenses.
- Respecter son budget.

Lis

le texte suivant et complète le tableau avec les informations contenues dans le texte. Coche aussi si c'est un besoin essentiel ou un besoin secondaire.

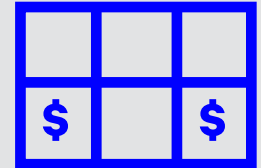


Martin et Nathalie sont un jeune couple. Ils ont deux enfants: un garçon qui est en première année et une fille qui va à la garderie. Martin gagne 1 003,69 \$ par semaine et Nathalie gagne 752,15 \$ par semaine. Leur loyer est de 700 \$ par mois et le chauffage et l'électricité sont inclus. Ils ont chacun un cellulaire qui coûte 32,95 \$ par mois chacun. La voiture de Martin coûte 350 \$ par mois et celle de Nathalie coûte 270 \$ par mois. Ils dépensent environ 225 \$ par mois en essence et leur assurance coûte 122 \$ par mois pour les deux voitures. L'épicerie pour toute la famille coûte 925 \$ par mois.

	Montant	Besoin essentiel	Besoin secondaire
REVENUS			
Salaire de Martin	\$		
Salaire de Nathalie	\$		
DÉPENSES			
Loyer	\$		
Cellulaire de Martin	\$		
Cellulaire de Nathalie	\$		
Voiture de Martin	\$		
Voiture de Nathalie	\$		
Essence	\$		
Assurance auto	\$		
Épicerie	\$		

Complète ce budget annuel avec les informations demandées.

(inspire-toi des informations de l'exercice papier numéro 1)



	Montant par mois	Calcul (X12)	Montant annuel
DÉPENSES PRÉVUES			
Salaire	\$	X12	\$
Loyer	\$	X12	\$
Nourriture	\$	X12	\$
Vêtements	\$	X12	\$
Voiture	\$	X12	\$
Assurance automobile	\$	X12	\$
Essence	\$	X12	\$
Transport en commun	\$	X12	\$
Téléphone	\$	X12	\$
Internet	\$	X12	\$
Télévision	\$	X12	\$
Sorties et activités	\$	X12	\$
Cigarettes et alcool	\$	X12	\$
Animal de compagnie	\$	X12	\$
Épargne	\$	X12	\$
Autre	\$	X12	\$
TOTAL DES DÉPENSES ANNUELLES			\$

	Montant par mois	Calcul (X12)	Montant annuel
REVENUS			
Salaire	\$	X12	\$
Pension alimentaire	\$	X12	\$
Rente	\$	X12	\$
Prestation (d'aide sociale ou assurance emploi)	\$	X12	\$
Allocation familiale	\$	X12	\$
TPS/TVQ	\$	X12	\$
Autre	\$	X12	\$
TOTAL DES REVENUS ANNUELS			\$
			Montant
CALCUL DU BILAN			
Total des dépenses annuelles			\$
Total des revenus annuels			\$
BILAN			\$

Choisis

si ces phrases correspondent
à ta réalité financière.

(selon le budget annuel que tu viens de créer)



Oui **Non**

Mon bilan annuel est équilibré.

Je pourrais diminuer mes dépenses secondaires.

Je reçois plus d'argent que je n'en dépense.

Je comprends pourquoi il est utile de faire un budget.

À la suite de cet exercice, je vais modifier mon budget.

J'ai assez d'argent pour épargner.



Tu as terminé l'exercice!

**SAUVEGARDE TON DOCUMENT
ET VÉRIFIE TES RÉPONSES
À L'AIDE DU CORRIGÉ**